

# Beethoven - Ode an die freude

mandrágora » nossa formação



PÚBLICO ALVO : M/6  
ANOS  
DURAÇÃO : 00H20







# ÍNDICE

SINOPSE .....	7
TEATRO E MARIONETAS DE MANDRÁGORA .....	8
BEETHOVEN - ODE AN DIE FREUDE .....	9
APRESENTAÇÃO .....	10
RIDER TÉCNICO .....	14
DOCUMENTAÇÃO PROMOCIONAL E OUTROS .....	15
IMAGEM E COMUNICAÇÃO .....	16
CONDIÇÕES GERAIS .....	16
ORÇAMENTO .....	16
CONTACTOS .....	17



# Beethoven - Ode an die freude

## **SINOPSE**

*Este espetáculo foi realizado durante o 2º ano de formação dos elementos da companhia Teatro e Marionetas de Mandrágora.*

# TEATRO E MARIONETAS DE MANDRÁGORA

O Teatro e Marionetas de Mandrágora é uma companhia profissional de teatro de marionetas, fundada a 2 de abril de 2002, com direção artística de **Clara Ribeiro e Filipa Mesquita** e direção plástica de **enVide neFelibata**.

■ Na simbiose de uma linguagem simbólica que conjuga o património e o legado tradicional com o pensamento e a dinâmica da sociedade contemporânea, num diálogo nem sempre pacífico surge um elemento fundamental, a marioneta. Este elemento apoia-nos na procura de uma identidade cultural própria.

■ O nosso objetivo é o de descobrir as potencialidades estéticas, plásticas, cénicas e dramáticas da marioneta em si mesma, como em relação com o ator e nessa descoberta explorar a dramaturgia que nos caracteriza: a de explorar a cultura, a crença e a lenda aliada à urbe, à exploração tecnológica e à velocidade da aldeia global. Ao longo do nosso percurso artístico têm sido diversas as propostas quer nos públicos; adulto, jovem, escolar e familiar; quer na formação de base ou especializada. Uma das nossas grandes apostas é a digressão nacional e internacional dos projetos. Descentralização, trabalho comunitário, criação em parceria e a valorização social e inclusiva são preocupações preponderantes no nosso quotidiano.

■ Ao longo de mais de duas décadas afirmámos a Companhia como uma estrutura de criação artística contemporânea através das dezenas de propostas de espetáculos apresentadas nacional e internacionalmente, quer sejam criações próprias, bem como em colaboração com outras estruturas e entidades culturais nacionais e

internacionais.

■ Temos como premissa dar espaço à liberdade criativa da nossa equipa artística, garantindo a existência dentro da própria estrutura de várias linguagens e diversas visões que se unem num ponto comum do desenvolvimento da arte do teatro das marionetas. A ponderação sobre a problemática das fragilidades sociais e um olhar atento sobre tradições e sobre o património são as bases da dramaturgia da estrutura que se consolidam em olhares distintos, mas simultaneamente convergentes.

■ É fundamental o diálogo com os diferenciados públicos e a envolvimento da criação nos distintos contextos e espaços, bem como a interceção entre entidades e estruturas, criando propostas multidisciplinares que visam sobretudo a comunicação artística com os públicos.

■ Salienta-se ainda a colaboração com inúmeros serviços educativos no programa de implementação de atividades em instituições como monumentos, museus e património edificado.

■ *O Teatro e Marionetas de Mandrágora é uma estrutura apoiada pela República Portuguesa - Cultura, Juventude e Desporto / Direção-Geral das Artes, Município de Espinho / Câmara Municipal de Espinho e Município de Gondomar. A estrutura encontra-se instalada no FACE - Fórum de Arte e Cultura de Espinho e com sede no Município de Gondomar.*

# BEETHOVEN - ODE AN DIE FREUDE

público alvo : M/6 anos  
duração : 00h20

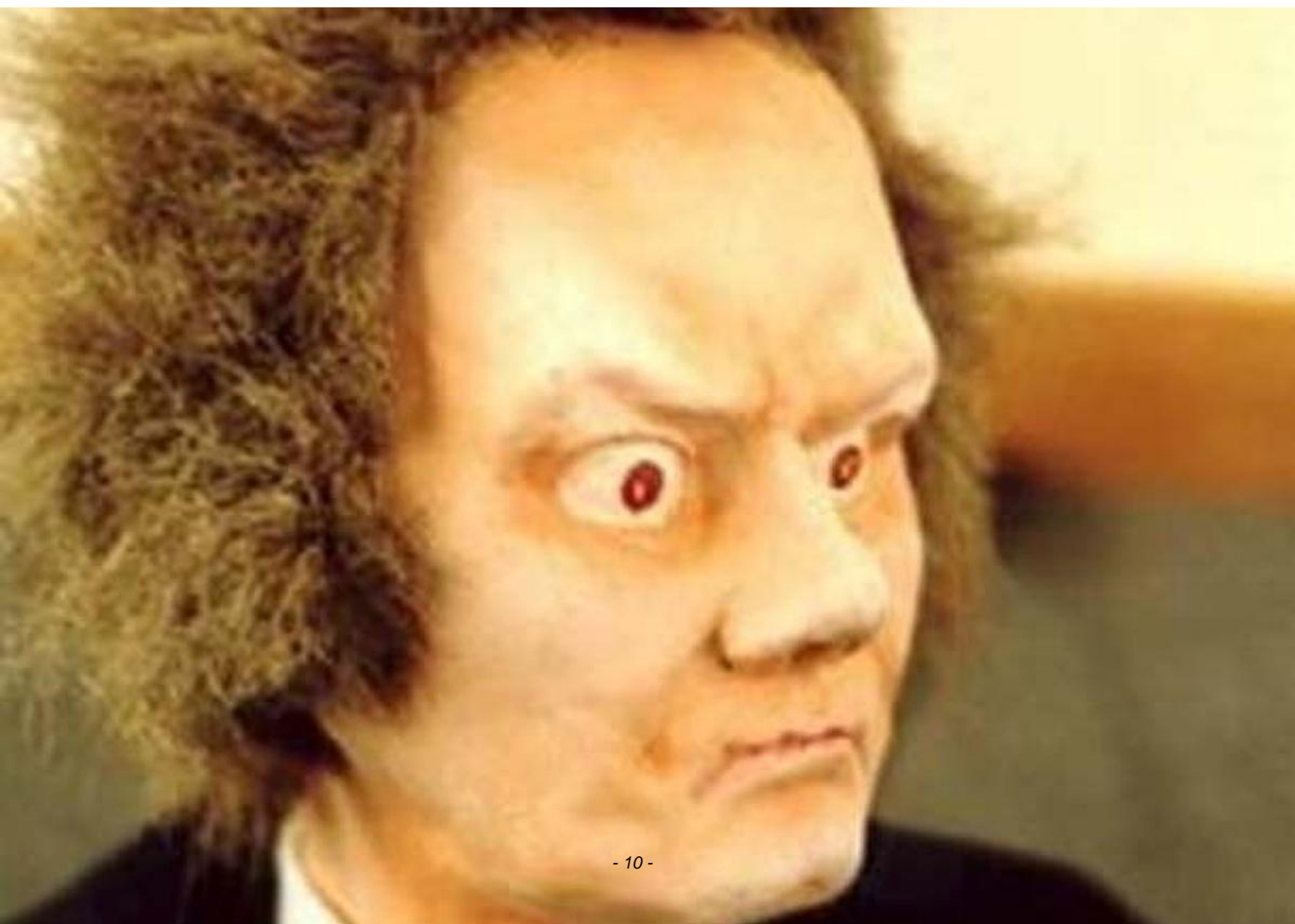


## APRESENTAÇÃO

A partir da 9ª sinfonia de Beethoven, foram retiradas frases melódicas, que pudessem retratar as três diferentes fases da vida de Beethoven, as três fases que estão retratadas na sua obra. A primeira fase é de um Beethoven jovem, ainda à descoberta da sua música, com uma insegurança e suavidade. Na segunda fase Beethoven apresenta um rosto rígido, chamamos a fase heroica, onde se nota mais a força da sua música, onde transmite uma luta e uma revolta interior. É nesta fase que compõe a 9ª sinfonia. A terceira e última fase retrata um Beethoven em conciliação com a sua vida, uma harmonia com a sua composição. Procurámos encontrar na 9ª sinfonia estas três fases.

O ponto de partida para o movimento cénico foi a pesquisa intensa destas três fases e uma transposição desse espírito para a marioneta e para os movimentos que cada Beethoven queria revelar. A existência de uma partitura corporal foi direcionada para que o movimento das marionetas revelasse a personalidade do compositor nas três fases da sua vida.

Ode à liberdade, teve um percurso que envolveu a descoberta e a elaboração dos suportes espaciais da ação, atitudes físicas, métrica do gesto individual e coletivo e sobretudo a relação espacial entre intérpretes e marionetas.









# RIDER TÉCNICO

Para obter mais informações sobre os requisitos técnicos e outras necessidades associadas à produção, consulte a secção **CONDIÇÕES GERAIS** deste documento.

De momento, não se encontram disponíveis informações detalhadas sobre o rider técnico associado a esta produção. Caso necessite de esclarecer requisitos técnicos específicos, ou de obter dados complementares relativamente à implementação de cenografia, luz, som ou outras áreas técnicas, poderá solicitá-los diretamente através de contacto por e-mail com a companhia, que terá todo o gosto em facultar-lhe a documentação necessária.

# DOCUMENTAÇÃO PROMOCIONAL E OUTROS

## Documento Atual

BEETHOVEN - DOSSIER - PT **1.7 MB**

[https://www.marionetasmandragora.pt/\\_dwn/dossier/beethoven - dossier - pt.pdf](https://www.marionetasmandragora.pt/_dwn/dossier/beethoven - dossier - pt.pdf)

## Arquivo Imagem

ARQUIVO IMAGEM PROMO **638.5 KB**

[https://www.marionetasmandragora.pt/\\_dwn/zip/prj\\_beethoven.zip](https://www.marionetasmandragora.pt/_dwn/zip/prj_beethoven.zip)

# IMAGEM E COMUNICAÇÃO

- Menções obrigatórias em todo o material promocional:
- Produção: Teatro e Marionetas de Mandrágora
- Apoio: República Portuguesa – Cultura, Juventude e Desporto / Direção-Geral das Artes (com inserção de logótipos), Município de Espinho / Câmara Municipal de Espinho, Município de Gondomar

# CONDIÇÕES GERAIS

- É necessária disponibilidade de acesso e estacionamento para o veículo da companhia (Classe II ou Classe I).
- O promotor deverá disponibilizar um técnico para acompanhamento durante montagem, ensaio e apresentação.
- Para o início da montagem, o espaço deverá encontrar-se limpo e livre de quaisquer equipamentos.
- Qualquer proposta de alteração ao Rider Técnico deverá ser comunicada atempadamente, de forma a permitir que, em conjunto com a equipa técnica e a produção do evento, sejam encontradas as melhores soluções para a viabilização da atividade.
- É necessário disponibilizar camarins individuais adequados para os intérpretes, equipados com água corrente, espelho, cadeira e mesa.
- O promotor deve fornecer garrafas de água para toda a equipa.

# ORÇAMENTO

- Consultar orçamento e, se necessário, solicitar condições específicas para duas ou mais apresentações no mesmo dia, no mesmo local e/ou em dias consecutivos.
- Os valores estão isentos de IVA, ao abrigo do nº 8 do Art. 9º do CIVA.
- Acrescem despesas de deslocação, calculadas com origem em Espinho (valor por km).
- Quando aplicável, o alojamento e as refeições da equipa deverão ser assegurados pelo promotor. Comunicaremos a tipologia dos quartos (preferencialmente singles) e restrições alimentares previamente.

# CONTACTOS

**Direção Artística** 914 514 756 Clara Ribeiro  
**Direção Artística** 938 438 097 Filipa Mesquita  
**Direção Plástica** 938 940 122 enVide neFelibata

[ chamadas para rede móvel nacional ]

geral@marionetasmandragora.pt  
www.marionetasmandragora.pt  
www.index.marionetasmandragora.pt  
www.loja.marionetasmandragora.pt  
www.ei.marionetasmandragora.pt  
www.mar.marionetasmandragora.pt  
www.escoladamarioneta.com  
www.facebook.com/marionetas.mandragora  
www.instagram.com/marionetas\_mandragora  
www.youtube.com/@MarionetasMandragora  
www.youtube.com/watch?v=-2-ig0Oamxo

## **RESIDÊNCIA DA COMPANHIA**

Teatro e Marionetas de Mandrágora  
FACE - Fórum de Arte e Cultura de Espinho  
R. 41 / Av. João de Deus  
4500-198 Espinho, Portugal

## **RESIDÊNCIA DA COMPANHIA**

Estaleiro Marionetas Mandrágora  
Rua do Golfe  
4500-605 Espinho, Portugal

## **CASA EDUCATIVA DA MARIONETA**

Teatro e Marionetas de Mandrágora  
Casa Branca de Gramido  
Tv. Convenção de Gramido 41  
4420-416 Valbom, Gondomar, Portugal

## **PARA EFEITOS DE FATURAÇÃO**

Teatro e Marionetas de Mandrágora  
R. do Quinéu, 75  
4510-122 Gondomar, Portugal

**NIF / VAT** PT 506 322 076

**IBAN** PT50 0035 2074 0000 5488 2304 9

**BIC/SWIFT** CGDIPTPL

*Associação Cultural e Recreativa Teatro e Marionetas Mito do Homem Plantado  
(Marionetas de Mandrágora)  
associação sem fins lucrativos (isenta de IVA ao abrigo do art. 9º do CIVA)*







REPÚBLICA  
PORTUGUESA

CULTURA, JUVENTUDE  
E DESPORTO

*dg*ARTES DIREÇÃO-GERAL  
DAS ARTES



Município de Gondomar

GONDOMAR  
*é Doura*

MUNICÍPIO DE  
**ESPINHO**



MUSEU  
MUNICIPAL  
ESPINHO

Teatro e Marionetas de Mandrágora

[www.marionetasmandragora.pt](http://www.marionetasmandragora.pt)

[geral@marionetasmandragora.pt](mailto:geral@marionetasmandragora.pt)

[www.marionetasmandragora.pt/beethoven](http://www.marionetasmandragora.pt/beethoven)

*beethoven v.14.04.2026*

*dossier gerado com a biblioteca open-source TCPDF + FPDI*

